

**Bem-vindos ao Complexo
Esportivo João Ramos Roussenq**

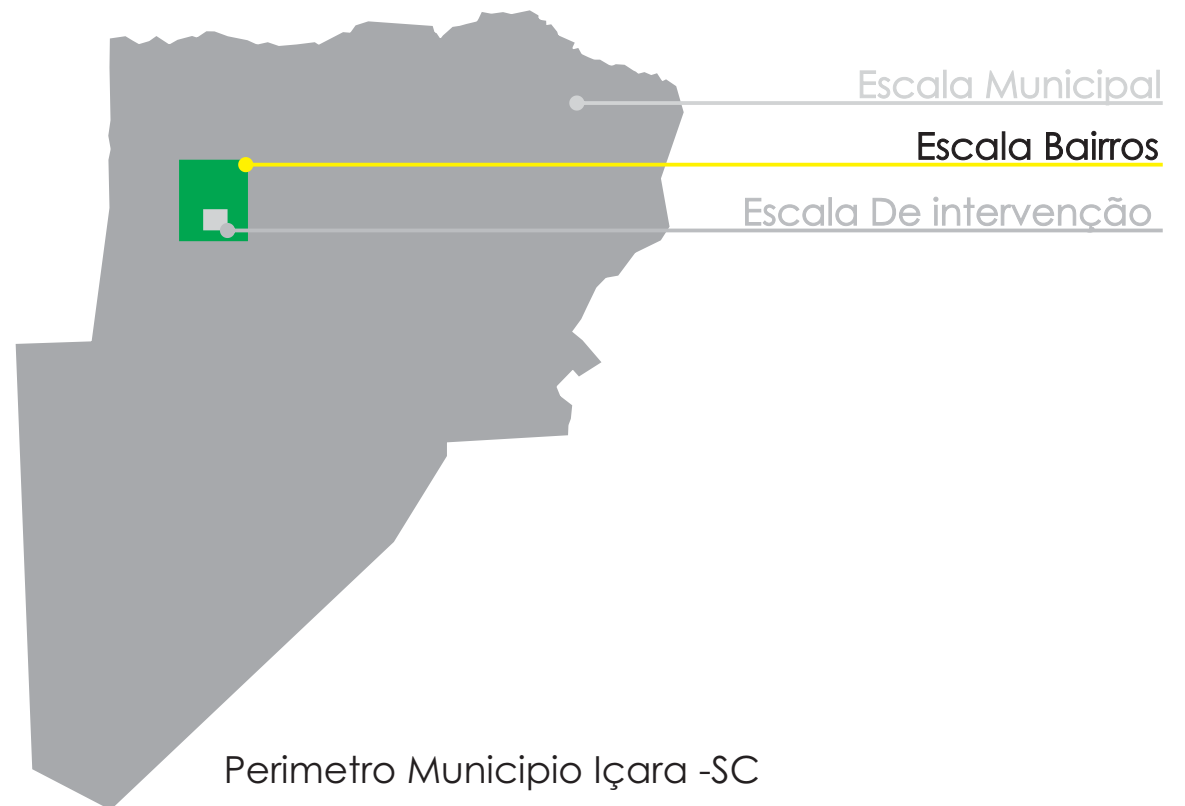


Capítulo VI Contextualização
do Recorte

CAP XI Contextualização do Recorte

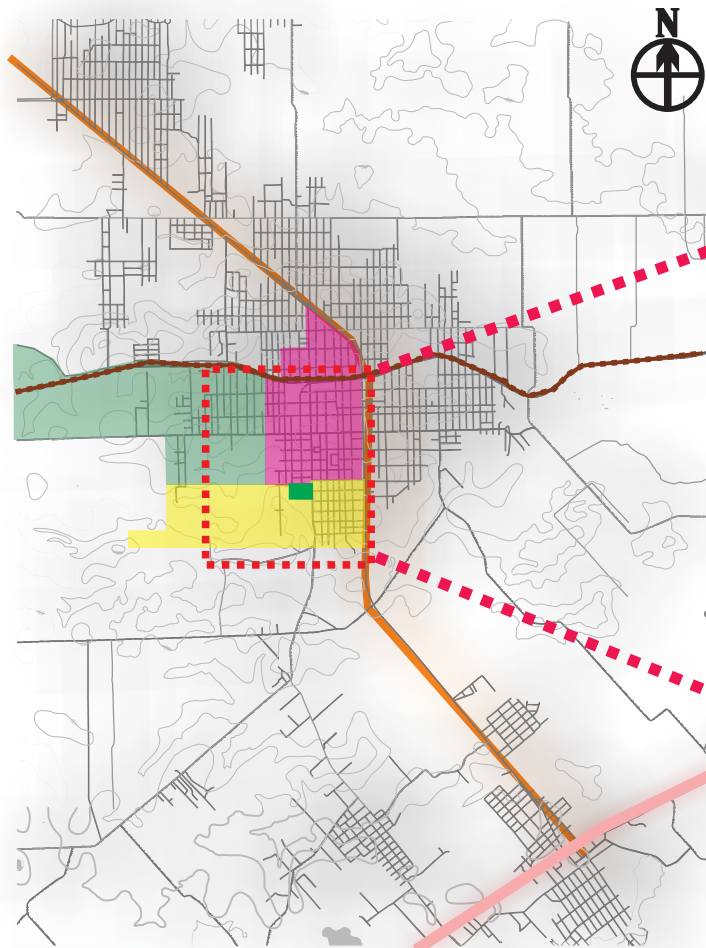
6.0 CONTEXTUALIZAÇÃO DO RECORTE

As análises a seguir serão feitas a partir da escala do bairro, buscando compreender o recorte para possíveis conexões com a área de intervenção.



CAP XI Contextualização do Recorte

6.1 A ÁREA DE ESTUDO



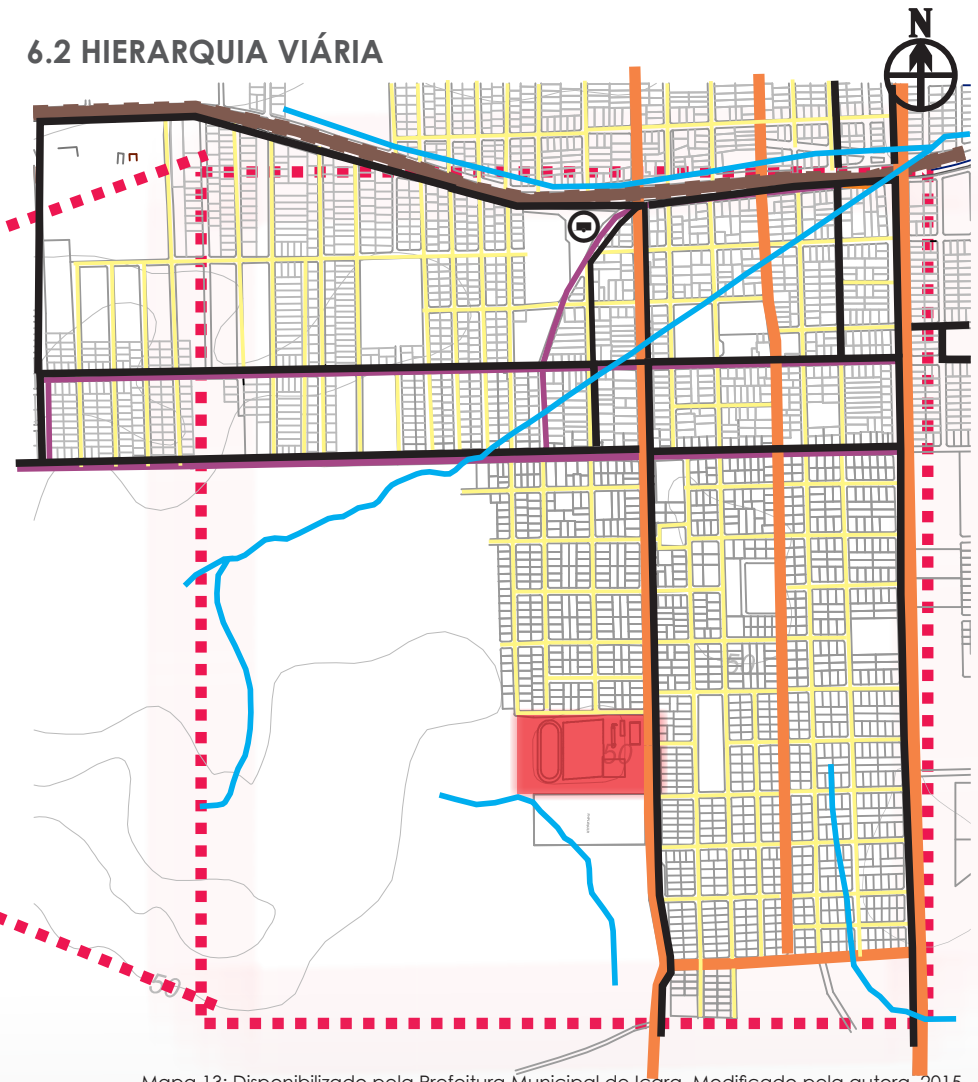
Mapa 12: Disponibilizado pela Prefeitura Municipal de Içara. Modificado pela autora, 2015

- SC - 445
- Complexo Esportivo
- Bairro Centro
- Bairro Cristo Rei
- Linha Férrea Tereza Cristina
- BR-101
- Sub- Recorte
- Bairro Primeiro de Maio

ESCALA 1/75000

O entorno da área de intervenção onde está situado o Complexo Esportivo João Ramos Roussenq abrange três Bairros: Cristo Rei, Centro e Primeiro de Maio.

6.2 HIERARQUIA VIÁRIA



Mapa 13: Disponibilizado pela Prefeitura Municipal de Içara. Modificado pela autora, 2015

- Via Local
- Recorte - Complexo
- Rodoviária Municipal
- Via Intermediária
- Via Principal
- Linha Férrea T. Cristina
- Transporte Público

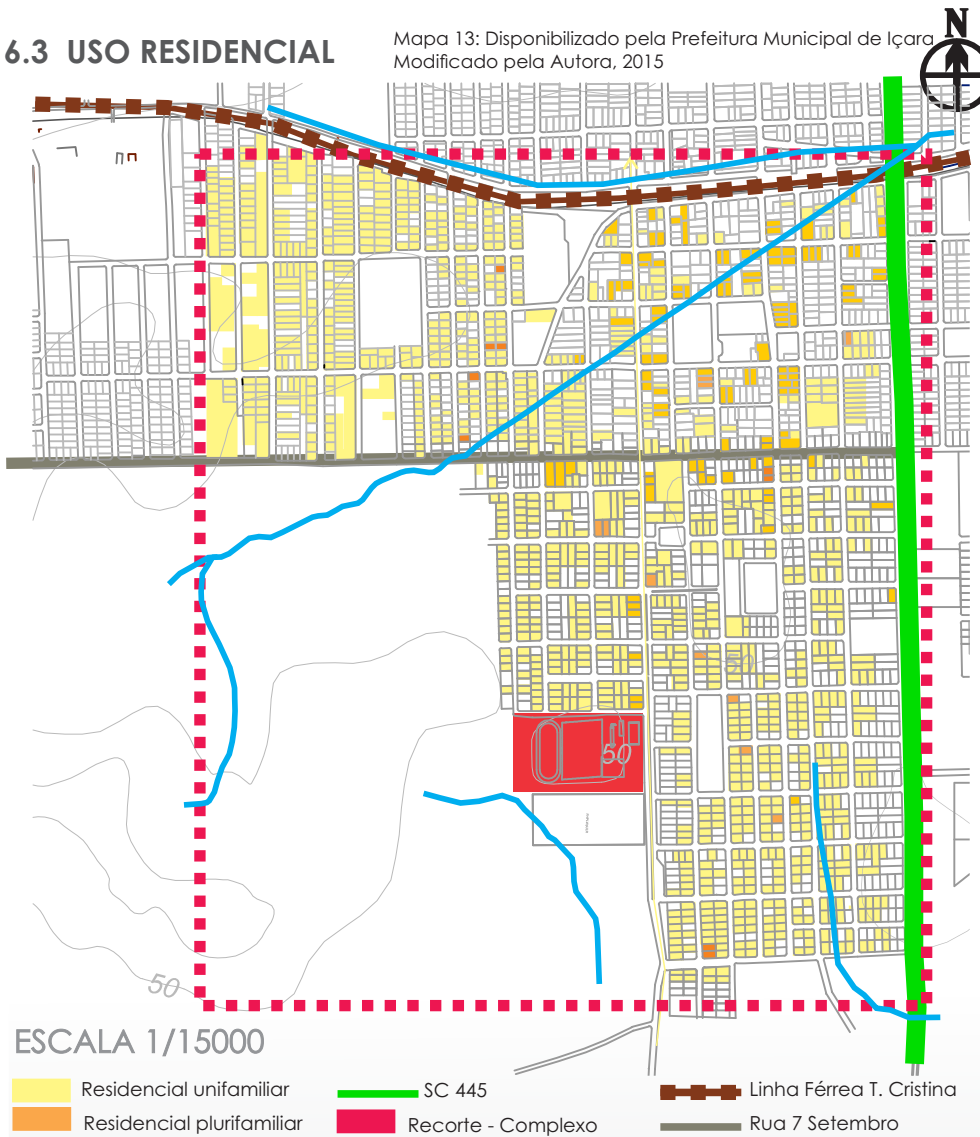
ESCALA 1/15000

O mapa analisa o sistema viário do entorno da área de intervenção identificando as vias locais, as intermediárias e as principais. O transporte público também está presente em algumas vias, que passa na avenida Dilcilio Manoel da Silva em frente ao complexo esportivo.

CAP XI Contextualização do Recorte

6.3 USO RESIDENCIAL

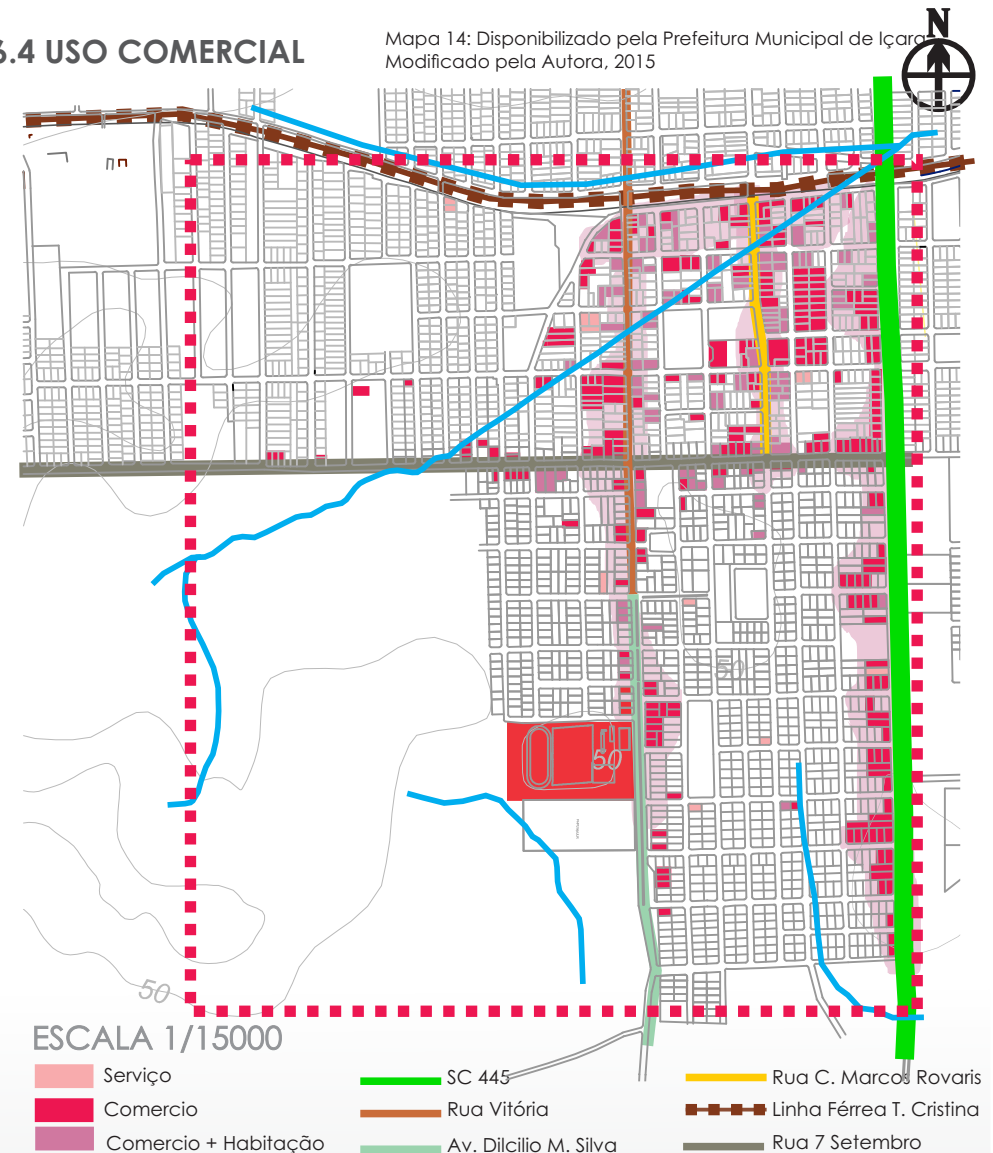
Mapa 13: Disponibilizado pela Prefeitura Municipal de Içara
Modificado pela Autora, 2015



Ao analisar o mapa, nota-se que o Complexo esportivo João Ramos Roussenq está situado em uma área com predomínio de uso residencial unifamiliar, com alguns edifícios residenciais (plurifamiliar).

6.4 USO COMERCIAL

Mapa 14: Disponibilizado pela Prefeitura Municipal de Içara
Modificado pela Autora, 2015



O mapa identifica áreas comerciais, serviço e comércio mais habitação. A rua Coronel Marcos Rovaris é o principal eixo comercial do município. A Rua Vitória que logo em seguida torna-se Avenida Dilcílio Manoel da Silva também possui um caráter de comércio e serviço.

CAP XI Contextualização do Recorte

6.5 VAZIOS URBANOS

Mapa 15: Disponibilizado pela Prefeitura Municipal de Içara
Modificado pela Autora, 2015



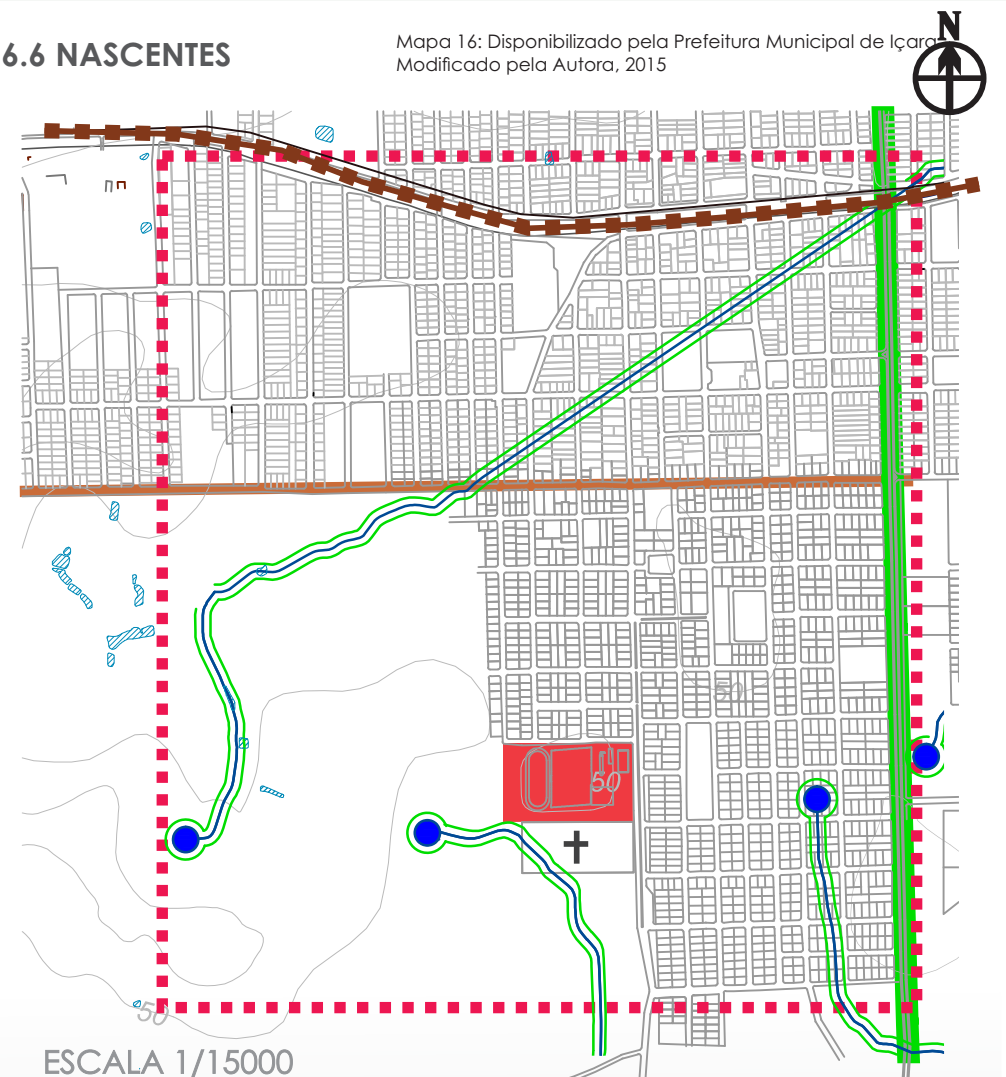
ESCALA 1/15000

Áreas Vazias (terrenos Baldios) Recorte (Complexo) Linha Férrea T. Cristina
Área Verde - Arbórea Nativa Áreas De esporte e lazer SC 445

O mapa mostra os terrenos vazios do recorte e áreas destinadas ao lazer e esporte.

6.6 NASCENTES

Mapa 16: Disponibilizado pela Prefeitura Municipal de Içara
Modificado pela Autora, 2015



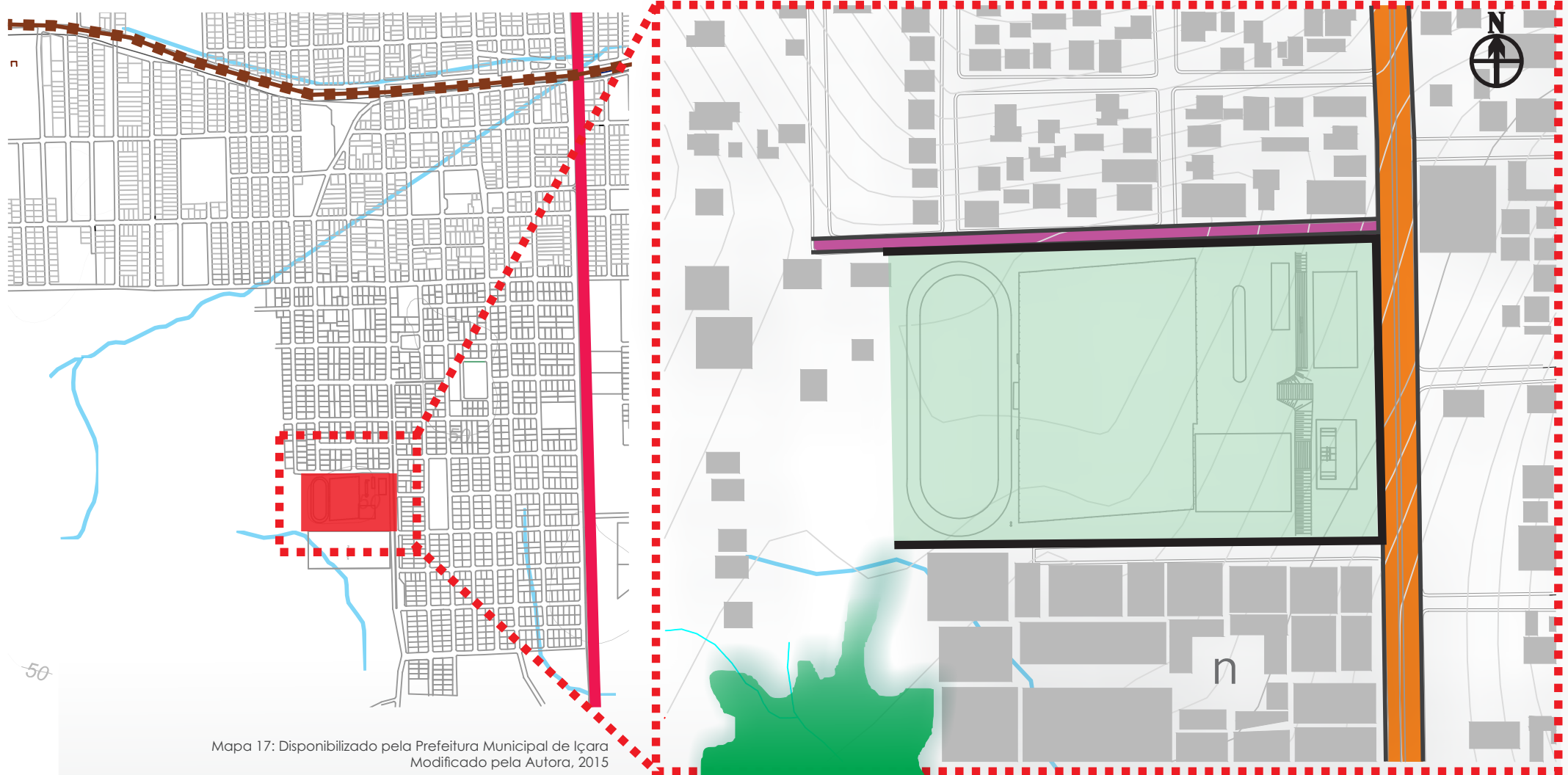
ESCALA 1/15000

Nascentes Raio de 50 m Recorte (Complexo) Linha Férrea T. Cristina
Área de preservação permanente (faixa marginal 10 metros) SC 445
Lei 12.651 25 de maio de 2012, ART. 4º + Cemitério Municipal

O mapa mostra as nascentes com raio de preservação de 50 metros e suas app's. Pode-se observar que possui uma nascente embaixo do cemitério municipal, podendo ser um fator de contaminação a a mesma.

6.7 ANÁLISE DO ENTORNO IMEDIATO

Mapa 18: Disponibilizado pela Prefeitura Municipal de Içara
Modificado pela Autora, 2015



ESCALA 1/15000

ESCALA 1/2500

O Recorte está situado no Bairro Primeiro de Maio próximo ao centro de Içara, tendo como principal acesso a Av. Dícilio Esmael da Silva, onde liga o município a BR-101 e ao Balneário Rincão. O terreno pertence à Prefeitura Municipal, onde está instalado o FME (Fundação municipal de Esportes).

- Av. Dícilio Manoel da Silva
- Rua dos Esportes
- Muro
- Area verde
- Complexo Esportivo